






**Spotkanie dyskusyjne**  
**Człopa, 2 października 2013 r.**





**Obszar siedliskowy**  
**Uroczyńska Puszczy Drawskiej**  
**PLH320046**  
**- uwarunkowania do**  
**zagospodarowania przestrzennego**





- > wykluczenie źródeł zanieczyszczeń,
- > naturalność strefy brzegowej, ciągłość roślinności,
- > presja rekreacji możliwa, ale skoncentrowana, nie rozlana,
- > zasada „jednego brzegu”

zabudowa – ile? jak daleko?



Rzeki – w tym obszarze nie stwarzają 'konfliktów przestrzennych' większych niż ew. punktowe

### Zbiornik Mierzęcin – pomysły konfliktowy z Naturą 2000



... dopóki nie chce budować zbiorników



Stawy, ich kompleksy, „małe retencje”

- może być pozytywnym (kumak, ważki) lub negatywnym (siedliska przyr., wpływ na ciek)

= wymaga indywidualnej oceny

*To teoretyczne rozważania, bo w aktualnych studiach i planach nie ma zapisów na ten temat, o konkretności umożliwiającej analizę*

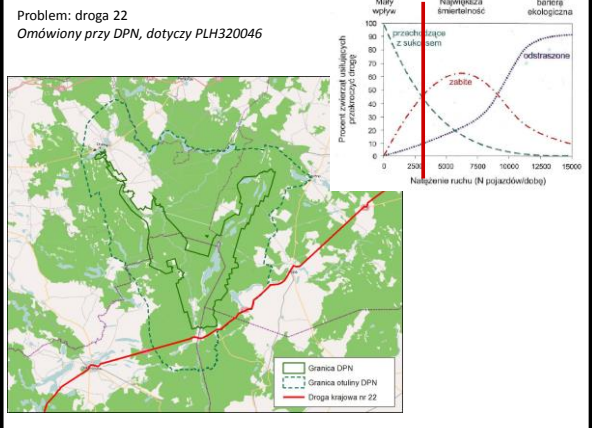
Retencja gruntowa = renaturyzacja torfowisk, przegrody na rowach – generalnie ok

oczywisty wymóg – nie zabudowywać / zalesiać chronionych siedlisk nieleśnych ale: jak je stwierdzić?





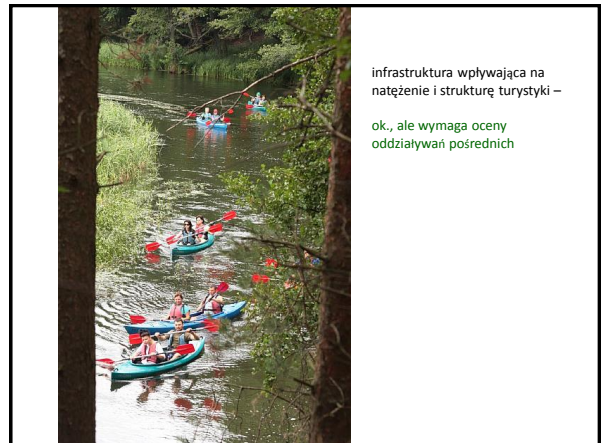
ciągłość przestrzenna + brak ryzyk + bezludność i spokój



„Tworzenie warunków do wykorzystania niekonwencjonalnych źródeł energii (wody i wiatru)” – **ryzykowne!**



Dziś w Naturze 2000 byśmy jej nie zbudowali



infrastruktura wpływająca na natężenie i strukturę turystyki – ok., ale wymaga oceny oddziaływań pośrednich

